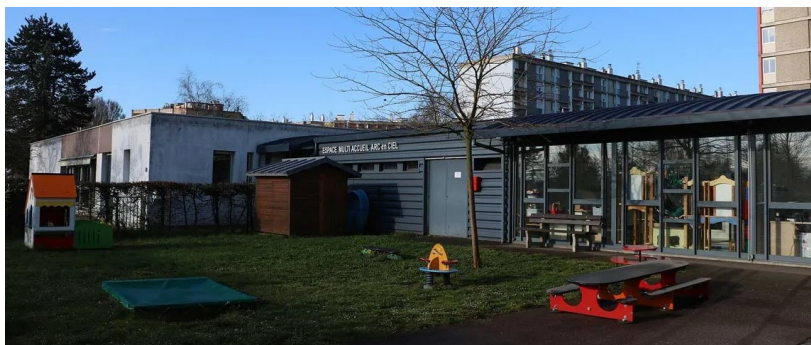


Une collectivité, un projet

RÉNOVATION DE L'ESPACE MULTI ACCUEIL DU LAC

Le Grand Chalonnais



LE PORTEUR DE PROJET

La communauté d'agglomération du Grand Chalonnais compte 51 communes et 117 907 habitants.

LE PROJET

Le Grand Chalonnais a souhaité se doter d'une stratégie à 10 ans (2015-2025) pour le secteur de la Petite enfance, avec pour principal objectif de renforcer l'offre publique d'accueil collectif aux portes et au cœur de l'aire urbaine de Chalonnais-sur-Saône.

Dans ce cadre, la rénovation de l'EMA du Lac et sa fusion avec l'EMA Arc en Ciel, a été jugée prioritaire et planifiée sur les années 2016-2019, afin de regrouper deux structures existantes vétustes et énergivores.

L'objectif : créer un bâtiment au niveau de performance acoustique et énergétique élevé (BBC Rénovation), conforme aux exigences du cahier des charges EFFINERGIE RENOVATION afin de disposer d'un équipement durable, sain, confortable et respectueux de l'environnement. Les travaux réalisés ont essentiellement portés sur le système de chauffage, les menuiseries, la verrière, l'isolation extérieure, le traitement de l'air...

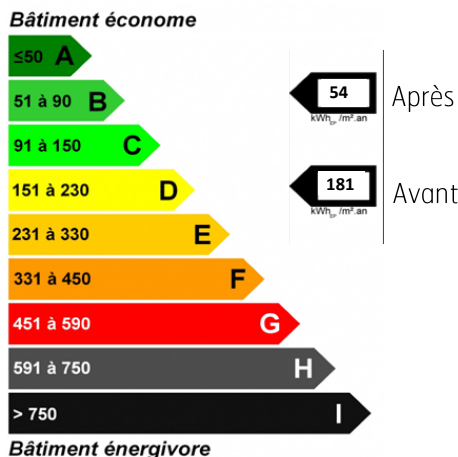
Les familles et les agents de la collectivité ont également été associés à l'élaboration du projet et se sont exprimés sur la configuration des espaces.

LES RÉSULTATS

Cette rénovation énergétique performante a permis d'atteindre un niveau conforme au label BBC rénovation Effinergie.

La consommation énergétique initiale du bâtiment a été estimée à 181 kWh/m².an.

Les travaux ont permis d'atteindre une consommation de 54 kWh/m².an, soit une baisse d'environ 70 % des consommations énergétiques du bâtiment.



Rénovation énergétique

Mars 2018 à Août 2019

COÛT DU PROJET : 1 639 409 € HT
SUBVENTIONS

Etat - DSIL
Caisses d'Allocations Familiales
Région - Contrat territorial du Chalonnais

CONTACT
Siège de la CA du Grand Chalonnais
contact@legrandchalonnais.fr
03 85 94 15 15

Le petit +

Les équipements rénovés et fusionnés ont permis à la fois d'optimiser les coûts de fonctionnement des équipements, d'en améliorer la fonctionnalité et le confort pour un service au public de qualité tant du point de vue des conditions d'accueil des enfants et de leurs familles, que des conditions de travail des professionnels.

CONTACT AU SYNDICAT MIXTE
POUR LES PROJETS DE RÉNOVATION ÉNERGÉTIQUE

Louise PLUMHOFF - Chargée de mission Transition énergétique
03 58 93 10 05 - louseplumhoff@paysduchalonnais.fr

