



ÉOLIEN

Grande éolienne terrestre

ATLAS DES ÉNERGIES RENOUVELABLES DU CHALONNAIS

Nature de l'énergie produite

Source d'énergie

vent



Usage de l'énergie

électricité



Rentabilité d'un projet

Investissement

1,4 – 1,62 k€/kW

Coûts de fonctionnement

45 – 50 €/kW/an

Coût de production sur la durée de vie de l'installation

50 – 71 €/MWh

Temps de retour sur investissement

12 ans

Technologie actuelle

Dimensions

Hauteur du mât : 80/150m
Diamètre du rotor : 75/150m
Hauteur totale : 120/200m

Production par m²

1,3 MWh/m²

Durée de vie

20-30 ans

Puissance

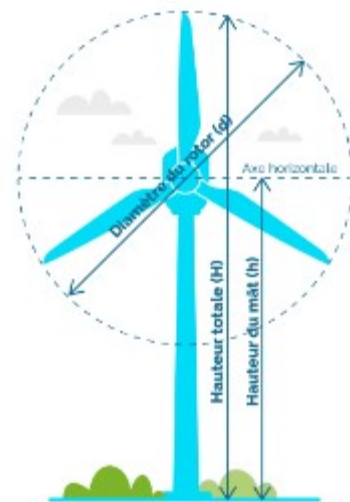
de 2 à 4,5 MW par mat

Production moyenne par an

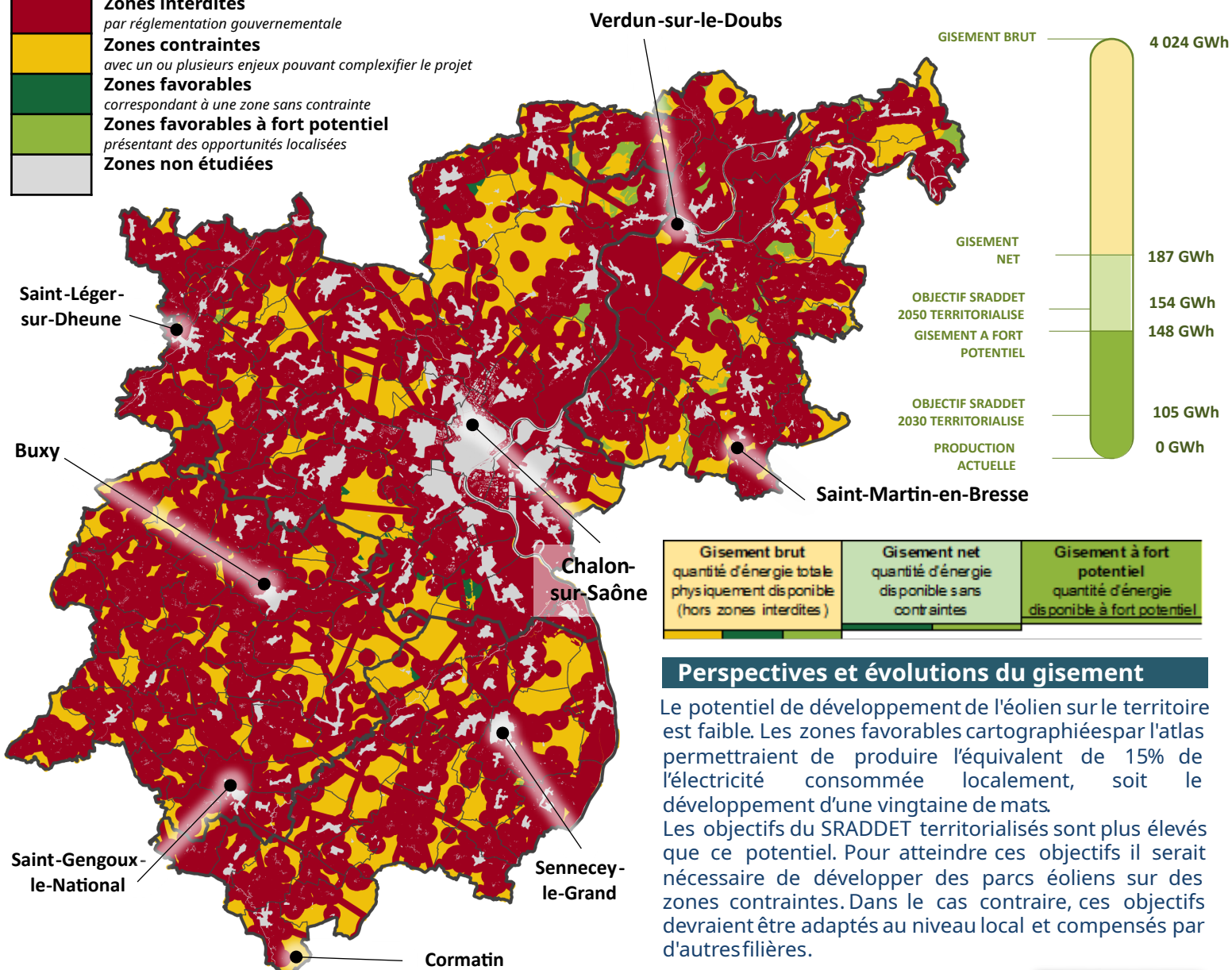
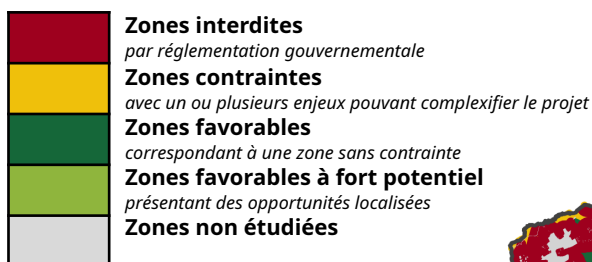
de 6 à 10 GWh par mat

Production en équivalent habitant

5 500 habitants



Cartographie du potentiel



Perspectives et évolutions du gisement

Le potentiel de développement de l'éolien sur le territoire est faible. Les zones favorables cartographiées par l'atlas permettraient de produire l'équivalent de 15% de l'électricité consommée localement, soit le développement d'une vingtaine de mats.

Les objectifs du SRADDET territorialisés sont plus élevés que ce potentiel. Pour atteindre ces objectifs il serait nécessaire de développer des parcs éoliens sur des zones contraintes. Dans le cas contraire, ces objectifs devraient être adaptés au niveau local et compensés par d'autres filières.



ÉOLIEN

Grande éolienne terrestre

ATLAS DES ÉNERGIES RENOUVELABLES DU CHALONNAIS

Avantages et inconvénients

AVANTAGES



- Technologie mature
- Innovation continue
- Rentabilité économique des projets :
- Retombées locales : taxes (TFPB, CFE, ..), location de terrain aux propriétaires, activité économique générée pour les travaux
- Grande quantité d'énergie produite par un parc



INCONVÉNIENTS

- Impact paysager fort
- Moindre acceptabilité par rapport à d'autres ENR
- Potentiel localisé sur quelques zones à enjeux
- Contraintes de raccordement au réseau électrique dépendant de la disponibilité des postes sources
- Durée de développement longue d'un projet : 8 ans

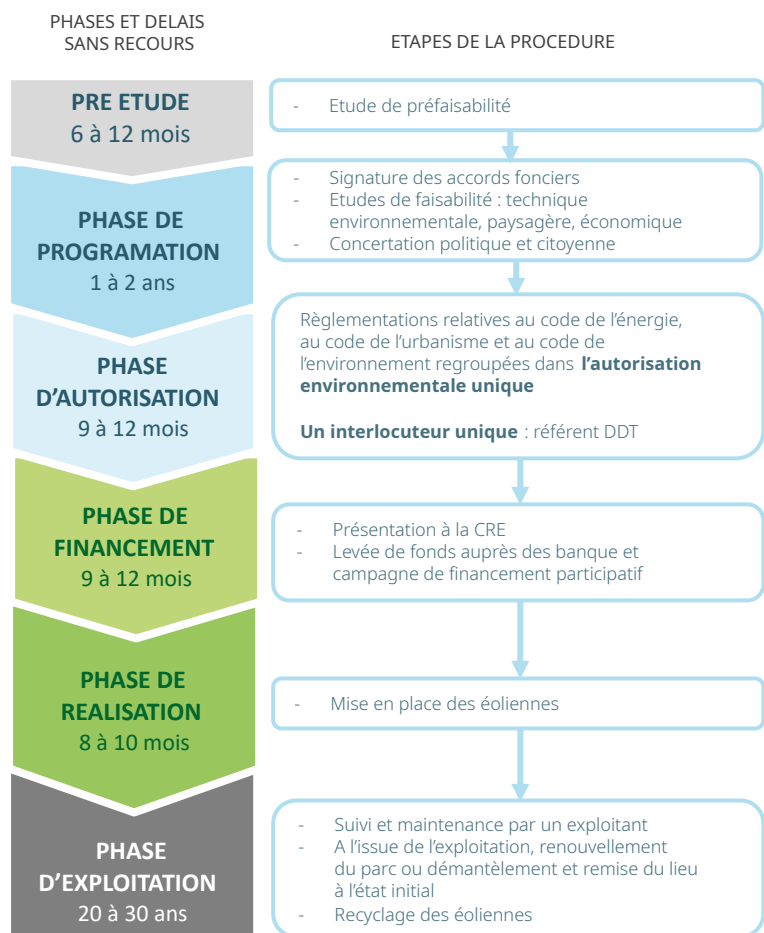
Caractéristiques

Quantité d'énergie	●●●	Coûts d'investissement	●
Maturité de la filière	●●●	Coûts de fonctionnement	●
Durée de vie	●●	Fréquence de maintenance	●
Rendement	●	Contraintes patrimoniales et paysagères	●●
Pilotabilité	●	Contraintes environnementales	●●
Coût de production sur la durée de vie	●●	Contraintes d'implantation	●●●

Possibilité d'implication des collectivités

FACILITATEUR	Facilitation administrative Transmission d'informations au développeur Modification du PLU
CONTRIBUTEUR	Location d'un terrain
INVESTISSEUR	Participation au projet : participation à la dette, au capital ou/et à la gouvernance Portage d'un projet
INCITATEUR	Politique de développement des ENR

Etapes d'un projet



Mécanismes de soutien

Aides aux études	Niveau régional ou local	Accompagnement technique des collectivités par un chargé de mission au groupement des Syndicats d'énergie régionaux
Aides à l'investissement	Compléments de rémunération au niveau national	Parcs < 6 éoliennes Tarif de rachat garanti sur 20 ans Parcs > 6 éoliennes Appel d'offre de la CRE

Idées reçues

- Les éoliennes impactent fortement le paysage **VRAI**
- Les éoliennes c'est bruyant **FAUX**
- Les éoliennes représentent un danger pour les oiseaux **PAS SI SIMPLE**

Pour aller plus loin
visionnez nos vidéos de
présentation par filière

syndicat-mixte-chalonnais.fr/atlas-enr

